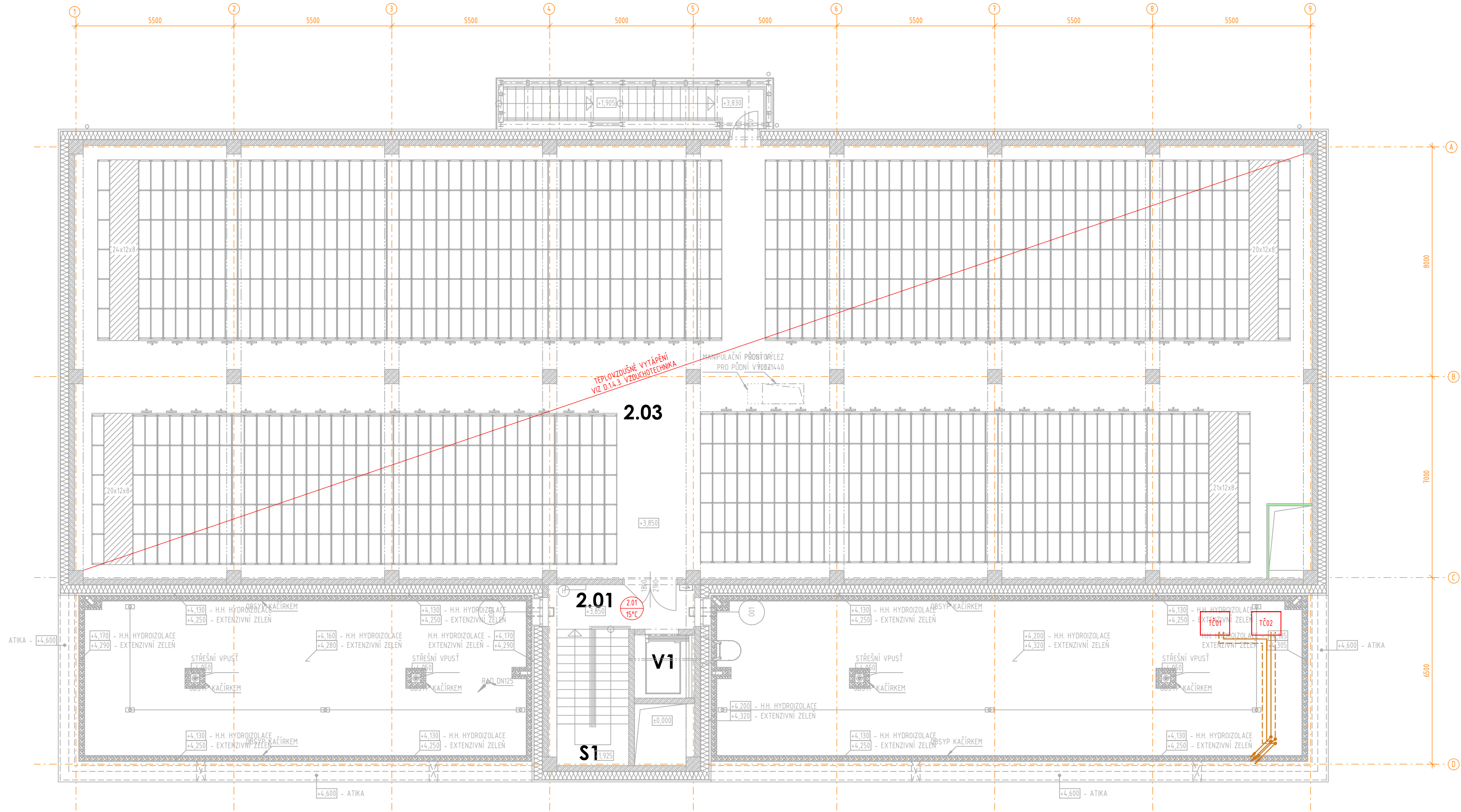


PŮDORYS 2.NP - VYTÁPĚNÍ



LEGENDA POPISŮ

- TČ01 TEPELNÉ ČERPADLO ZEMĚ/VODA
- HVDT HYDRAULICKÝ VYROVŇVAČ DYNAMICKÝCH TLAKŮ
- R/S ROZDĚLOVAČ / SBĚRAČ
- EXP1 EXPANZOMAT
- Z1 ZASOBNÍK VODY
- RS1 ROZDĚLOVAČ/SBĚRAČ PODLAH. VYTÁPĚNÍ
- OA-P VAKUOVÉ ODPLÝNOVACÍ ZAŘÍZENÍ
- AUV AUTOMATICKÉ ZMĚKČOVACÍ ZAŘÍZENÍ PRO ÚPRAVU VODY S ŘÍDÍCÍ JEDNOTKOU

POZNÁMKA PROFESE:

POTRUBÍ ROZVODU TOPNÉ VODY BUDE OPATŘENO TEPELNOU IZOLACÍ Z MINERÁLNÍ VLNÝ ($\lambda = 0,044 \text{ W/mK}$) S POLEPEM HLINÍKOVOU FÓLIÍ VYZTUŽENÉ MŘÍŽKOU V PŘÍSLUŠNÝCH MIN. TLOUSTĚK DLE TABULKY A TO V CELÉ DÉLCE VČETNĚ VSECH PŘIPOJOVACÍCH POTRUBÍ, VČETNĚ TVAROVEK.

POTRUBÍ, KTERÉ JE VEDENO VE ZDĚNÝCH KONSTRUKCÍCH, ŽLABECH NEBO VE STROPNÍCH POHLEDECH BUDE OPATŘENO TEPELNOU IZOLACÍ Z PĚNOVÉHO POLYETYLENU ($\lambda = 0,04 \text{ W/mK}$) PŘÍSLUŠNÝCH MIN. TLOUSTĚK DLE TABULKY A TO V CELÉ DÉLCE VČETNĚ VSECH PŘIPOJOVACÍCH POTRUBÍ, VČETNĚ TVAROVEK.

POTRUBÍ TOPNÉ VODY URČENÉ PRO PODLAHOVÉ VYTÁPĚNÍ BUDE PROVEDENO Z MATERIÁLU PE-Xa ($\lambda = 0,35 \text{ W/mK}$) PRO PODLAHOVÉ VYTÁPĚNÍ, DIMENZE 17x2, (VNĚJŠÍ PRŮMĚR TRUBKY x TLOUSTKA STĚNY). TOTO POTRUBÍ BUDE KOTVENO K TEPELNĚ-IZOLAČNÍ DESCE S REFLEXNÍ FÓLIÍ POMOCÍ PŘÍCHYTNÝCH SPON. V MÍSTNOSTECH S PODLAHOVÝM VYTÁPĚNÍM BUDE PROVEDENA BIFILÁRNÍ POKLÁDKA S RESPEKTOVÁNÍM DILATACE PODLAHY. OKRUH PODLAHOVÉHO VYTÁPĚNÍ BUDE EKVIDENTNĚ REGULOVÁN A DODATEČNĚ ŘÍZEN POKOJOVÝM TERMOSTATEM OSAZENÝM V DANÉ MÍSTNOSTI PRO DANÉ OKRUHY. TEPLOTNÍ SPAD 40/35°C.

POTRUBNÍ ROZVODY OTOPNÉ VODY A ROZVODY DO DALŠÍCH PODLAŽÍ A K ZAŘÍZENÍM OTOPNÉ SOUSTAVY BUDOU PROVEDENY Z MĚDĚNÝCH POLOTVRDOÝCH TRUBEK. PŘELOŽKA TEPLOVODNÍ PŘÍPOJKY Z HLAVNÍ VYSTAVNÍ BUDOVY BUDE PROVEDNA Z OCELOVÝCH BEZESÝCH TRUBEK.

POTRUBÍ ZEMNÍHO KOLEKTORU (PRIMÁRNÍ OKRUH) TEPELNÉHO ČERPADLA BUDE PROVEDENO Z MATERIÁLU PE-100RC PN16 (1,6 MPa). VŠEKERÉ POTRUBNÍ ROZVODY VNĚ OBJEKTU BUDOU SPLŇOVAT HODNOTU PRO JMENOVITÝ TLAK MIN. PN6 (0,6MPa)

ZPĚTNÉ KLAPKY, FILTRY A DALŠÍ TOPENÁŘSKÉ ARMATURY BUDOU INSTALOVÁNY DLE SMĚRU PROUDĚNÍ VYZNAČENÉHO ŠÍPKOU. PŘI INSTALACI NUTNO DODRŽET POKYNŮ VÝROBCE.

LEGENDA MÍSTNOSTÍ

ČÍSLO MÍSTNOSTI	ÚČEL MÍSTNOSTI	PLOCHA (m ²)
Z01	CHODBA	7.91
Z03	DEPOZITÁŘ	642.26
S1	SCHODIŠTĚ	13.21
V1	VÝTAHOVÁ ŠACHTA	4.62
PLOCHA MÍSTNOSTÍ CELKEM:		668.00

LEGENDA POTRUBÍ

- POTRUBÍ PŘÍVODNÍ TOPNÉ VODY
- POTRUBÍ ZPĚTNÉ TOPNÉ VODY
- PRIMÁRNÍ OKRUH TEPELNÉHO ČERPADLA - PŘÍVOD
- PRIMÁRNÍ OKRUH TEPELNÉHO ČERPADLA - VRATNÉ

LEGENDA ZNAČENÍ

- ČÍSLO MÍSTNOSTI
TEPLOTA V MÍSTNOSTI VE °C
- OTOPNÉ TĚLESO OCELOVÉ DESKOVÉ SE SPODNÍM PŘIPOJENÍM PRAVÝM/LEVÝM A ODVZDUŠNOVACÍM VENTILEM (DODÁVKA VÝROBCE)
- STOUPAJÍCÍ/KLESAJÍCÍ POTRUBÍ PŘES PODLAŽÍ
- STOUPAJÍCÍ/KLESAJÍCÍ POTRUBÍ V DANÉM PODLAŽÍ
- PODLAHOVÉ VYTÁPĚNÍ - MOKRÝ SYSTÉM

POZNÁMKA:
PŘED ZAHAJENÍM STAVEBNÍCH PRACÍ NUTNO PŘEDEM ZKONTROLOVAT VŠECHNY MÍRY A OVĚRIT S PROJEKTOVOU DOKUMENTACÍ.

O01: ±0,000 = 232,700 m n.m.

SOUŘADNICOVÝ SYSTÉM: JTSK
VÝŠKOVÝ SYSTÉM: B.p.v.

ZMĚNY	c	DATUM	PODPIS
	b		
	a		

INVESTOR:

Královéhradecký kraj	Královéhradecký kraj Pivovarská nám. 1245, 500 03 Hradec Králové tel.: +420 495 817 111, fax: +420 495 817 336 e-mail: posta@kr-kralovehradecky.cz
----------------------	---

GENERÁLNÍ PROJEKTANT:

F.E.D. s.r.o.	F.E.D. s.r.o. Velký Ořechov 177, 783 07 Velký Ořechov tel.: +420 603 196 334 e-mail: stuharova@fed-cz.com
---------------	--

HLAVNÍ PROJEKTANT A AUTOR NÁVRHU:

ZODP. PROJEKTANT:	Ing. Matěj KUDLÍK	TECHNICO architects & engineers TECHNICO Opava s.r.o. Hradecká 1576/61 746 01 Opava tel: 553 760 970 info@technico.cz
VYPRACOVAL:	Ing. David VÍCHA Tereza TICHÁ Ing. Radim ČERNOCH	
KONTROLOVAL:	Ing. Martin ULÍČNÝ	

ČÁST DOKUMENTACE:

D.1.4.4. VYTÁPĚNÍ

Revitalizace depozitáře Pouchov, modernizace zázemí pro personál a ochranu fondu SVK v Hradci Králové - zpracování PD OBJEKT 1 - NOVÝ DEPOZITÁŘ	FORMÁT	6×A4
	DATUM	11/2023
	STUPEŇ	DUR+DSP
	ZAKÁZKOVÉ ČÍSLO	TO-616-DUR+DSP
k.ú. Pouchov, parc. č. st.1582, st.1631/1, st.1789, st.1820, 290/13, 290/14, 290/29, 290/30, 290/31, 290/32, 290/75, 290/76, 290/77, 290/78, 290/79, 290/80, 290/81	MĚŘÍTKO:	ČÍSLO VÝKRESU:
	1 : 100	001-D.1.4.4.b.02.